



rok 2000 zdjęcie wnętrza po wykonaniu nowego tynku -widoczne wótime zawilgocenie



rok 2000 zdjęcie wnętrza po wykonaniu nowego tynku -obecnie polichromia zamalowana -odtworzenie wg. odrębneg opracowania konserwatorskiego



odkrywka01



odkrywka01



odkrywka przy drzwiach do zakrystii -warstwa tynku zaciągnięta na polichromie prezbitorium

odkrywka02



odkrywka05 tynk grubości 4-5 cm

odkrywka05



odkrywka03



odkrywka03

tynk gruboziarnisty



odkrywka02

odkrywka przy drzwiach do zakrystii -warstwa tynku zaciągnięta na polichromie prezbitorium



odkrywka021



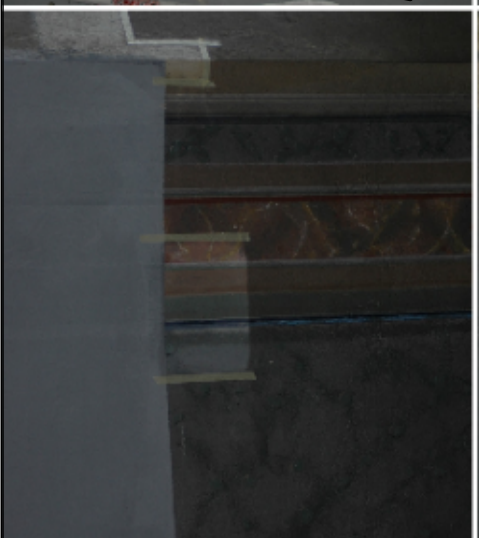
odkrywka021

odkrywka prezbitorium -warstwa tynku zaciągnięta na polichromie



odkrywka02

odkrywka przy drzwiach do zakrystii -warstwa tynku zaciągnięta na polichromie prezbitorium



tynk gruboziarnisty

odkrywka04



rok 2000 zdjęcie wnętrza po wykonaniu nowego tynku -obecnie polichromia zamalowana -odtworzenie wg. odrębneg opracowania konserwatorskiego

rok 2000 zdjęcie wnętrza po wykonaniu nowego tynku -obecnie polichromia zamalowana -odtworzenie wg. odrębneg opracowania konserwatorskiego

Kładwa
projekt

mgr inż. arch. Konrad Kochański
A: ul. Berna 11, 33-300 Nowy Sącz
T: +48 512 95 82 20
E: kkladwa@gmail.com
n: 734-1092656

TEMAT: Projekt remontu budynku cerkwi

p.w. św. Archanioła Michała

LOKALIZACJA: ul. Piłsudskiego 51, 38-540 Zagórz,
pow. Sanok, dz. ewid. nr 1028

INWESTOR: Parafia św. Archanioła Michała,
ul. Piłsudskiego 51, 38-540 Zagórz

STADIUM:

PROJEKT BUDOWLANY-ARCHITEKTURA

ARCHITEKTURA

mgr inż. arch. Konrad KOCHAŃSKI

uzupełnienie w oparciu o projekt i rysunki

osobno w formie odrębnej

osobno w formie odrębnej

osobno w formie odrębnej

osobno w formie odrębnej

osobno w formie odrębnej

osobno w formie odrębnej

osobno w formie odrębnej

osobno w formie odrębnej

osobno w formie odrębnej

osobno w formie odrębnej

osobno w formie odrębnej

osobno w formie odrębnej

osobno w formie odrębnej

osobno w formie odrębnej

osobno w formie odrębnej

osobno w formie odrębnej

PRAWA AUTORSKIE ZASTRZEŻENIE
KOPLOWANIE ORAZ PUBLIKACJA WYNIKA Z ZGODY AUTORA

ZWCAD+2012, pro. Acadia Inżyniering, 2005SE, R508

Trimble, Splanetup, 8 pro. Kerkynho, 2008Eko, CerdDraw, X1

nr rysunku: skala / format: rys: data:

rysownik: **A12** @A3 **052016** nowy szcz

rysownik: **WNĘTRZA**

rysownik: **ODKRYWKI**

rysownik: **ODKRYWKI**

rysownik: **ODKRYWKI**

rysownik: **ODKRYWKI**

rysownik: **ODKRYWKI**

rysownik: **ODKRYWKI**

rysownik: **ODKRYWKI**

rysownik: **ODKRYWKI**